

## Die Gasmessung

Gaszähler sind für die Abrechnung mit dem Endkunden zugelassene und geeichte Geräte.

Zu diesem Zweck werden die Zähler mit höchster Messgenauigkeit gefertigt.

Jeder Zähler besitzt einen größen- und typenabhängigen Messbereich.

Dieser muss bei der Auswahl zwingend betrachtet werden.

Die Gaszähler sind je nach zu messender Gasmenge Zweistutzen-Balgengaszähler oder Einstutzen-Balgengaszähler.

Die Größe der Zählerplatte hat mit der Leitungsdimensionierung nichts zu tun.

## Der Balgengaszähler G 4 bis G 25 - allgemeine Informationen

Die Zählerdimension kann beim Balgengaszähler sehr einfach festgelegt werden.

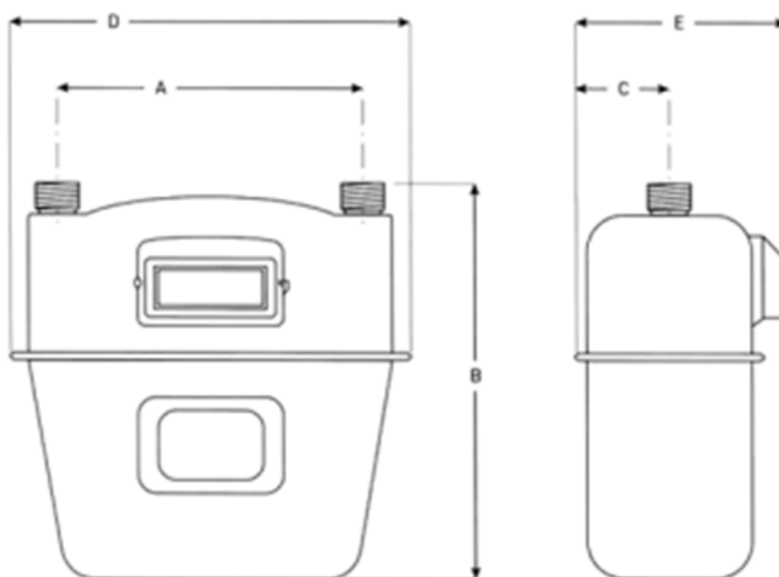
Die Zählergröße und die Zählerplatte in Abhängigkeit von der maximalen Nennwärmeleistung entnehmen Sie der Tabelle.

So kann der Platzbedarf frühzeitig mit Bauherrn und Architekten abgestimmt werden.

Bei Fragen wenden Sie sich bitte bereits vor Installationsbeginn an unsere Ansprechpartner unter 07156 165 84 0.

## Zählerauswahl

\*errechnet mit einem Betriebsheizwert mit 9,3 kWh/m<sup>3</sup> und einem angenommenen Wirkungsgrad von 90%



Abmessungen nach DIN 3374 – alle Maße in „mm“

Typ	A	B	C	D	E	Gewicht (kg)	Wärmeleistung (in KW; Einsatzbereich)	Gasdurchfluss (in m <sup>2</sup> /h; max.)	Anschluss (DN)	Befestigung
G 4	250	300	100	350	300	3,0	0 - 50	6	25	Zählerplatte
G 6	250	370	110	350	320	4,4	50 - 90	10	25	Zählerplatte
G 10	280	450	120	425	340	12,0	90 - 140	16	40	Zählerplatte
G 16	280	450	150	425	340	12,0	140 - 220	25	40	Zählerplatte
G 25	335	550	180	475	460	23,0	220 - 350	40	50	Zählerplatte